

**ФОТОИЛЛЮСТРАЦИИ РЕЗУЛЬТАТОВ
ОБСЛЕДОВАНИЯ ОБЪЕКТА СОЦИАЛЬНОЙ ИНФРАСТРУКТУРЫ**

Государственное бюджетное образовательное учреждение средняя общеобразовательная школа №68 Калининского района Санкт-Петербурга

Территория, прилегающая к объекту



Рис.1 Вход №1 на территорию объекта



Рис.2 Вход №2 на территорию объекта



Рис.3 Вход №2 на территорию объекта



Рис.4 Вход №3 на территорию объекта

прилегающая к объекту

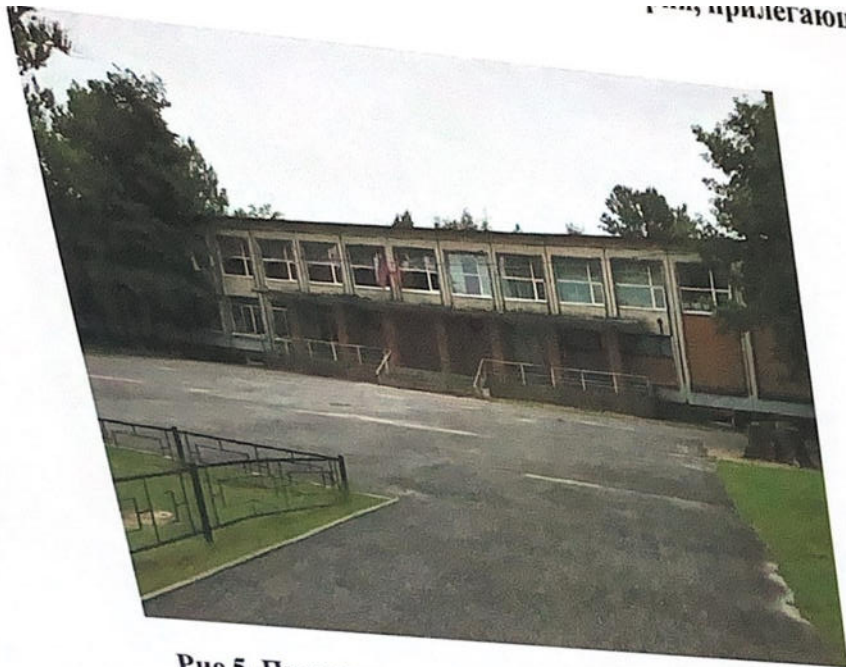


Рис.5 Пути движения по территории объекта от входа на объект до входного узла в здание

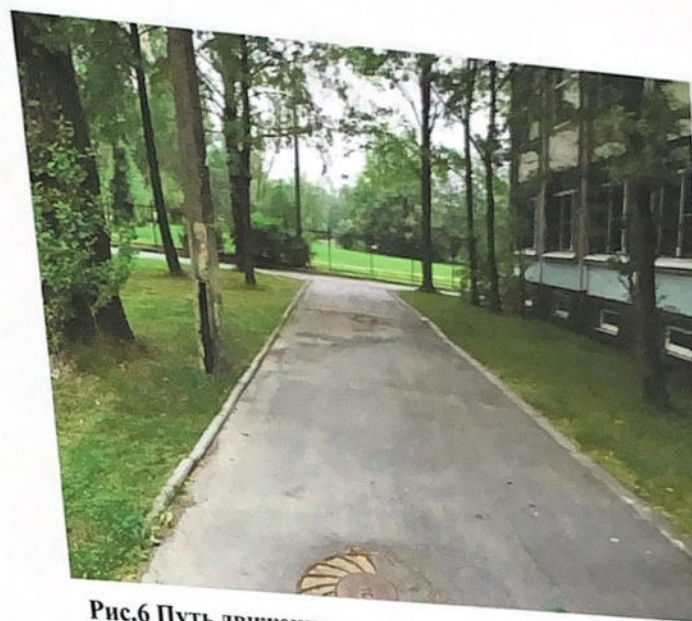


Рис.6 Путь движения по территории объекта от входа №1 на объект до входного узла в здание



Рис.7 Пути движения по территории объекта от входа на объект до входного узла в здание



Рис.8 Путь движения по территории объекта от входа на объект до входного узла в здание

Государственное бюджетное образовательное учреждение средняя общеобразовательная школа №68 Калининского района Санкт-Петербурга

Входной узел в здание (главный вход)

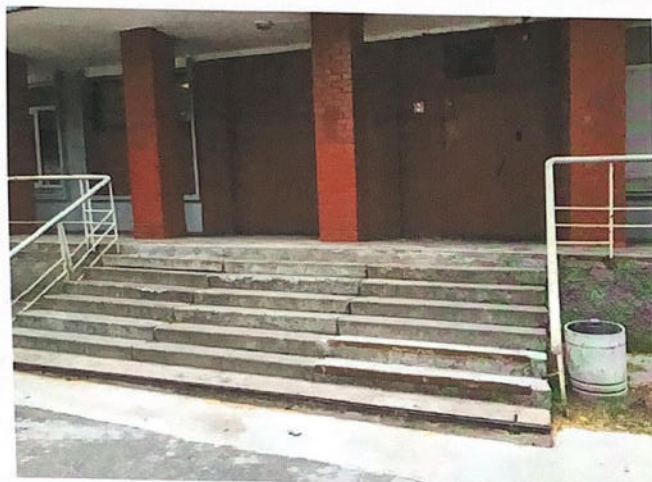


Рис.9 Входной узел на объект: лестница

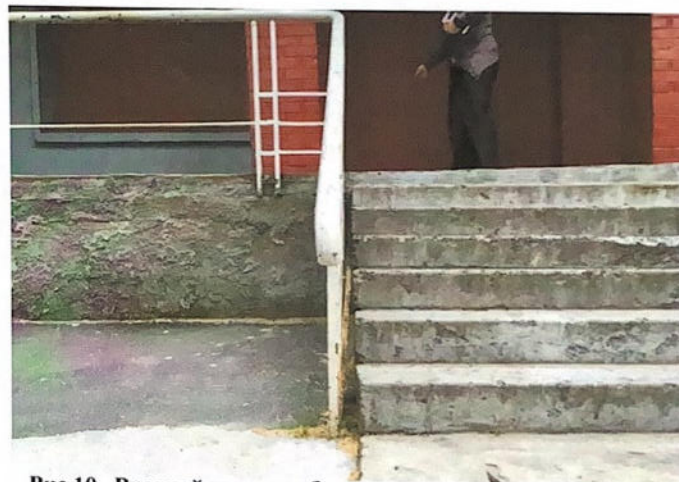


Рис.10 Входной узел на объект: ступени лестницы, площадка перед входом



Рис.11 Входной узел на объект



Рис.12 Входной узел на объект : площадка с колоннами перед входной дверью

Государственное бюджетное образовательное учреждение средняя общеобразовательная школа №68 Калининского района Санкт-Петербурга

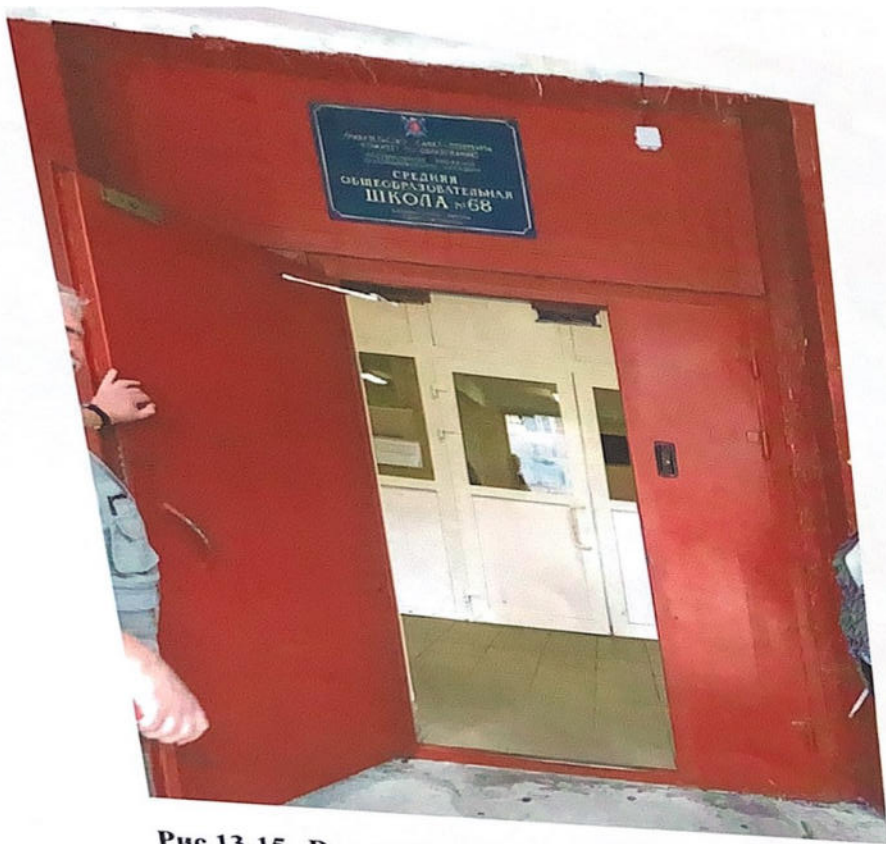
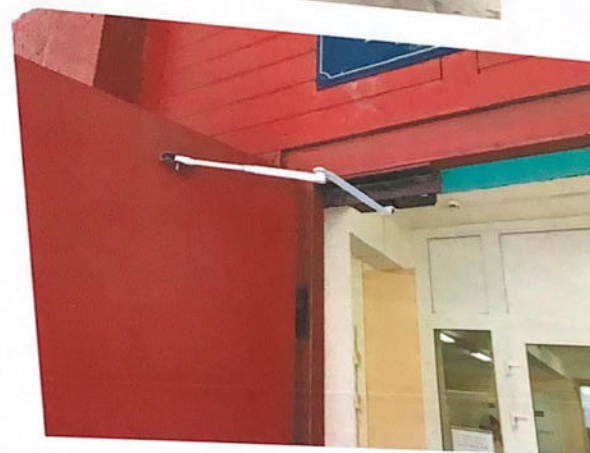


Рис.13-15 Входной узел на объект: входная дверь



Государственное бюджетное образовательное учреждение средняя общеобразовательная школа №68 Калининского района Санкт-Петербурга

Пути движения внутри здания: тамбур



Рис.16-17 Пути движения внутри здания: тамбур

Государственное бюджетное образовательное учреждение средняя общеобразовательная школа №68 Калининского района Санкт-Петербурга

Пути движения внутри здания: холл

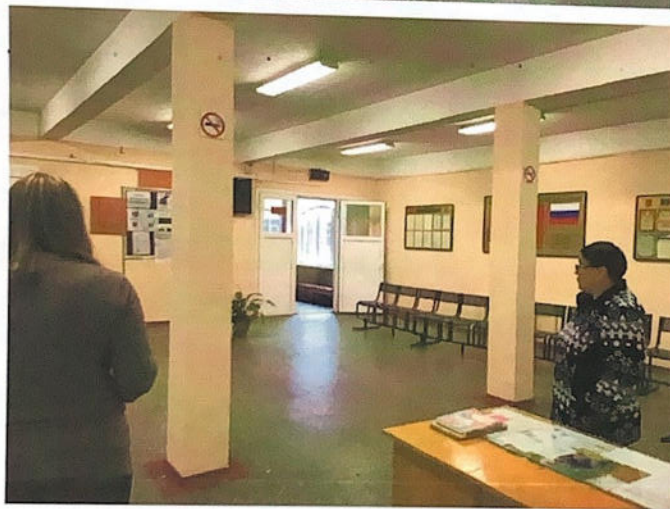


Рис.18-20 Пути движения внутри здания: холл

Пути движения внутри здания: лестница на второй этаж



Рис.21-23 Пути движения внутри здания: лестница на второй этаж

Пути движения внутри здания: эвакуационный выход

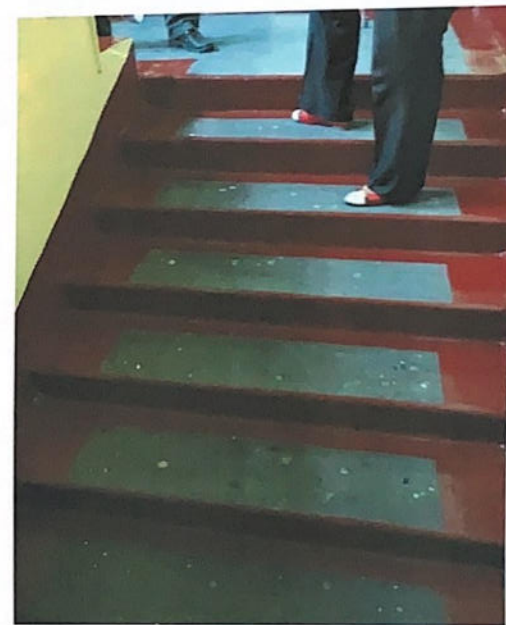
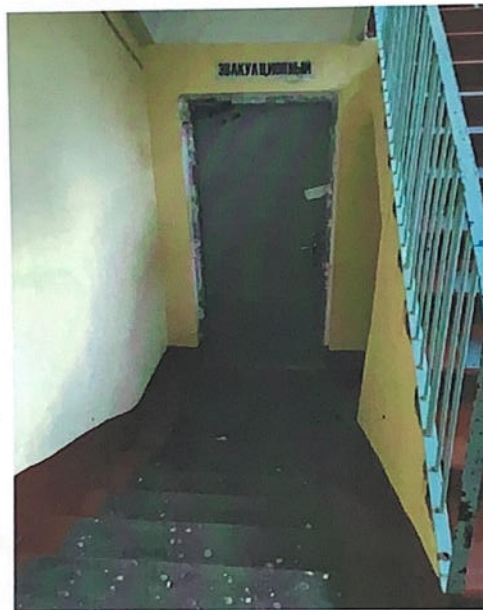


Рис.24-26 Пути движения внутри здания : пути эвакуации и эвакуационных выход

Зона целевого назначения здания (целевого посещения объекта) : гардероб

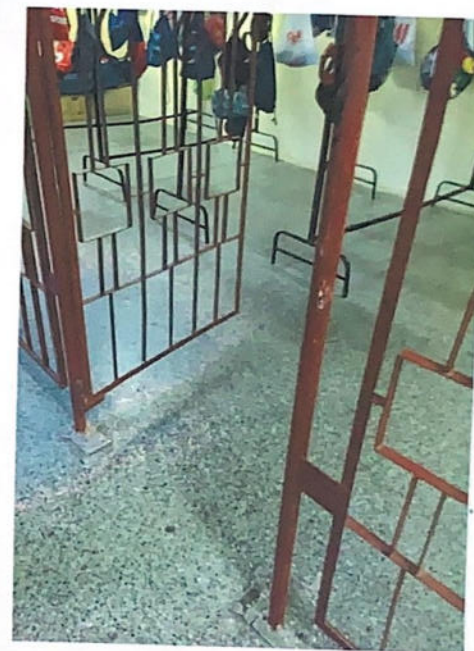


Рис.27-29 Вход в гардероб и зона оказания услуг – гардероб на первом этаже

Государственное бюджетное образовательное учреждение средняя общеобразовательная школа №68 Калининского района Санкт-Петербурга

Зона целевого назначения здания (целевого посещения объекта) : гардероб

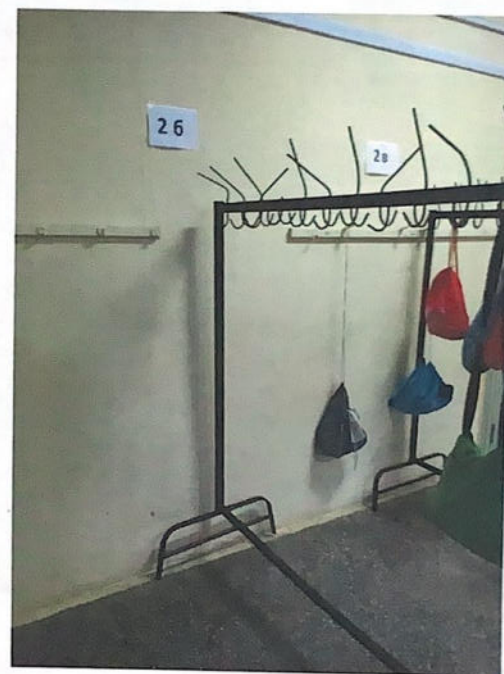


Рис.30-31 Зона оказания услуг – гардероб на первом этаже

Зона целевого назначения здания (целевого посещения объекта): актовый зал



Рис. 32-33 Зона оказания услуг- актовый зал

Государственное бюджетное образовательное учреждение средняя общеобразовательная школа №68 Калининского района Санкт-Петербурга

Зона целевого назначения здания (целевого посещения объекта): физкультурный зал

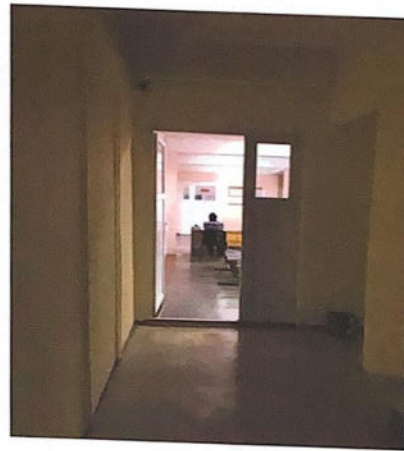


Рис.34-38 Вход в физкультурный зал



Государственное бюджетное образовательное учреждение средняя общеобразовательная школа №68 Калининского района Санкт-Петербурга

Пути движения внутри здания: рекреация на 1 этаже

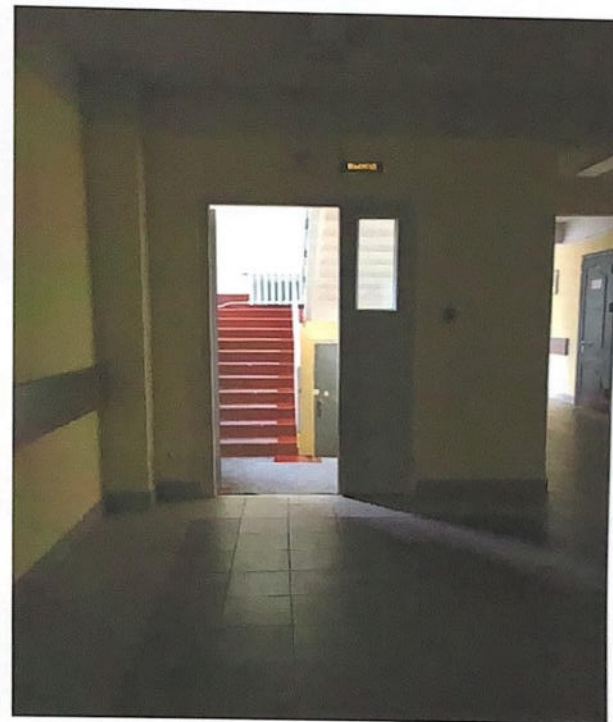
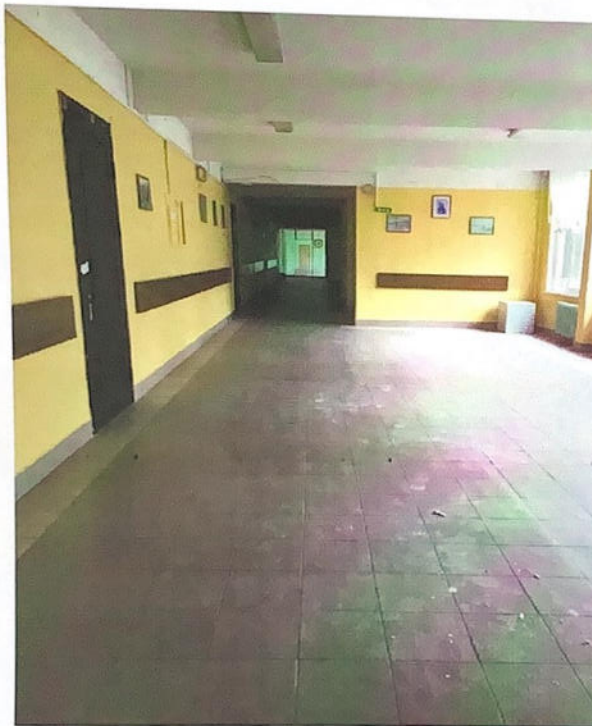


Рис.39-40 Рекреация на 1 этаже

Зона целевого назначения здания (целевого посещения объекта): столовая



Рис.44-47 Столовая на первом этаже

Государственное бюджетное образовательное учреждение средняя общеобразовательная школа №68 Калининского района Санкт-Петербурга

Зона целевого назначения здания (целевого посещения объекта): библиотека

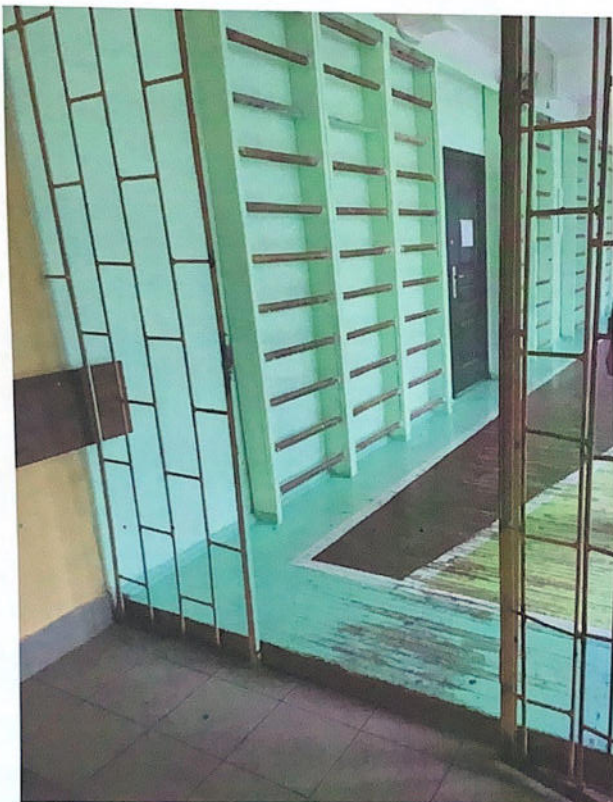


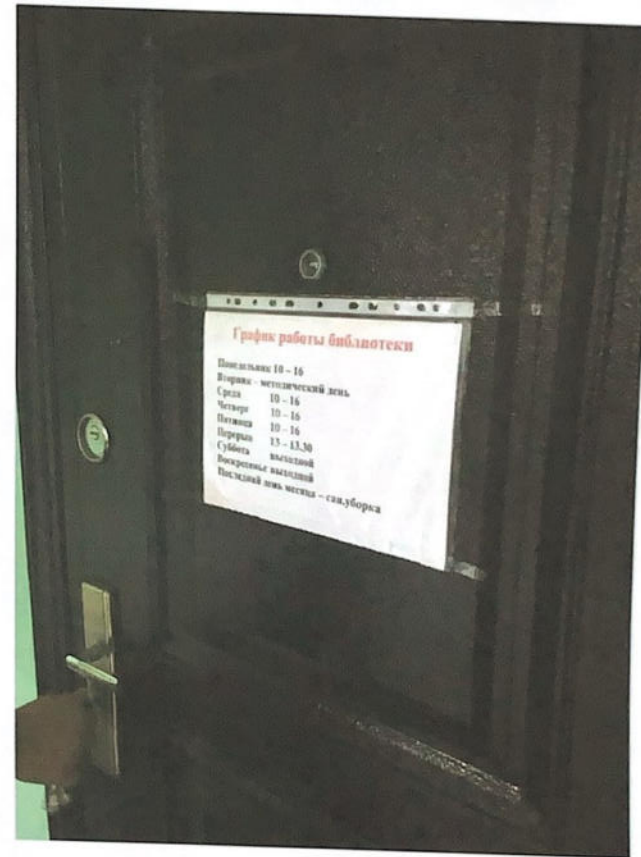
Рис.48-49 Вход в библиотеку на первом этаже

Государственное бюджетное образовательное учреждение средняя общеобразовательная школа №68 Калининского района Санкт-Петербурга

Зона целевого назначения здания (целевого посещения объекта): библиотека



Рис.50-51 Библиотека на первом этаже



Санитарно-гигиенические помещения: туалет на 1 этаже



Рис.52-55 Туалет на первом этаже



Государственное бюджетное образовательное учреждение средняя общеобразовательная школа №68 Калининского района Санкт-Петербурга

Система информации на объекте (на всех зонах)

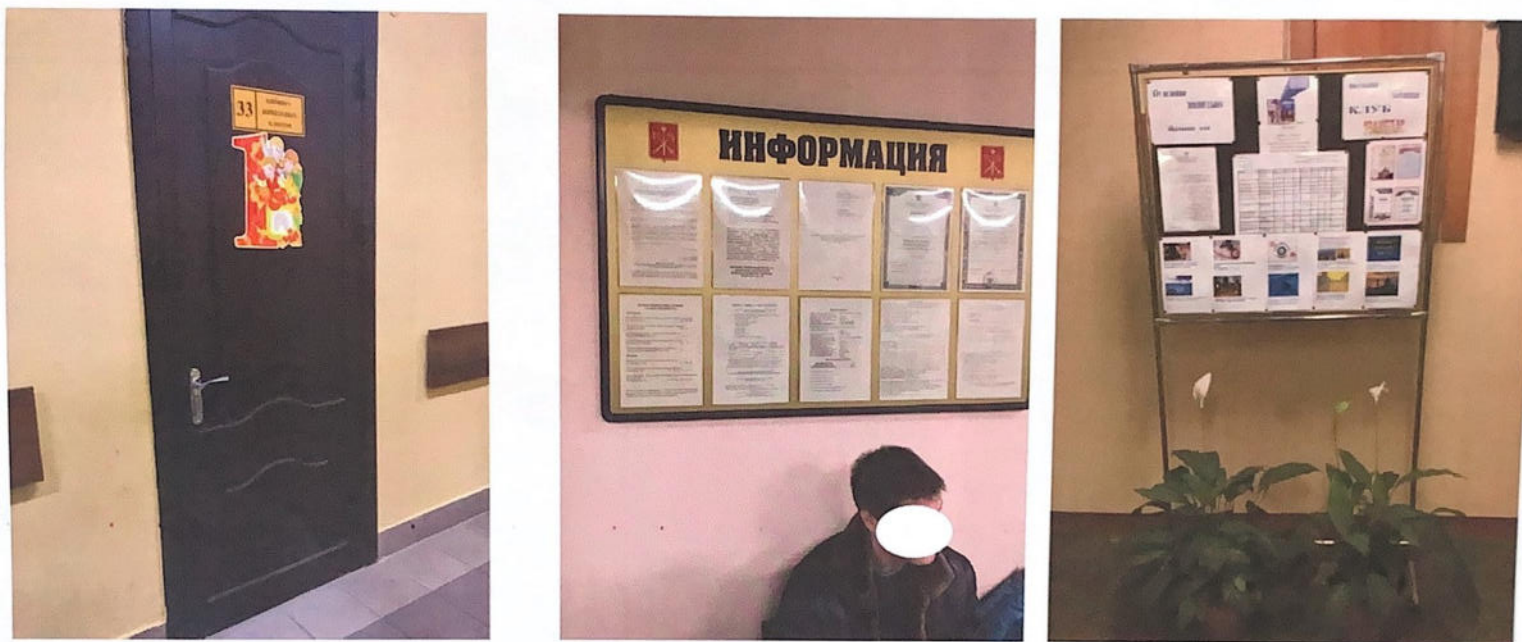


Рис.56-58 Размещение визуальной информации на объекте

Система информации на объекте (на всех зонах)

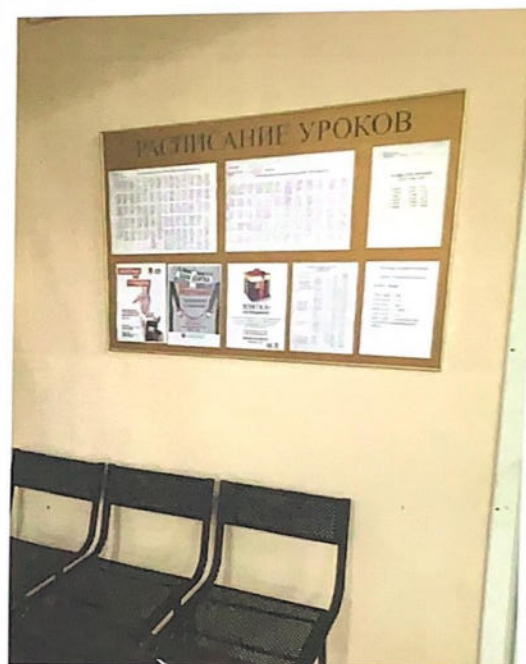


Рис.59-61 Размещение визуальной информации на объекте