



Ситуации
(тяжелые и не очень)
при проведении ГИА





- I. Досрочное завершение экзамена по уважительным причинам**

- II. Апелляции и работа конфликтной комиссии**

- III. Удаление с экзамена**

- IV. Объяснительные и служебные записки из ПШЭ**



ГОСУДАРСТВЕННАЯ ИТОГОВАЯ АТТЕСТАЦИЯ ПО ОБРАЗОВАТЕЛЬНЫМ
ПРОГРАММАМ ОСНОВНОГО ОБЩЕГО ОБРАЗОВАНИЯ В САНКТ-ПЕТЕРБУРГЕ

ОСНОВНОЙ ГОСУДАРСТВЕННЫЙ ЭКЗАМЕН





ГОСУДАРСТВЕННАЯ ИТОГОВАЯ АТТЕСТАЦИЯ ПО ОБРАЗОВАТЕЛЬНЫМ
ПРОГРАММАМ ОСНОВНОГО ОБЩЕГО ОБРАЗОВАНИЯ В САНКТ-ПЕТЕРБУРГЕ

ОСНОВНОЙ ГОСУДАРСТВЕННЫЙ ЭКЗАМЕН

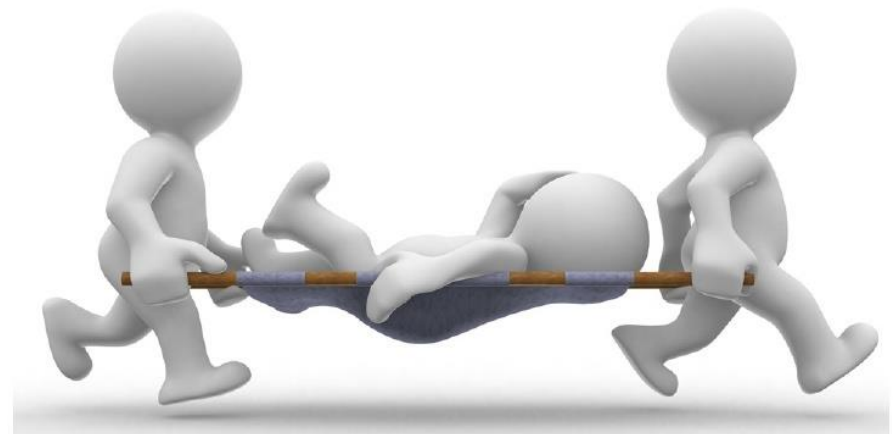


I. ДОСРОЧНОЕ ЗАВЕРШЕНИЕ ЭКЗАМЕНА ПО УВАЖИТЕЛЬНОЙ ПРИЧИНЕ

1. Технические
неполадки



2. Плохое
самочувствие





Технический сбой обнаружен до начала экзамена

Участник сдает экзамен в этот же день, в этой же аудитории на другой станции

**Раздел «Говорение»
экзамена по
иностранным языкам**

Начать экзамен



Технический сбой произошел после начала экзамена

Участник сдает экзамен в резервный день

Составляется акт о досрочном завершении экзамена

Участник обнаружил технические проблемы, прослушивая запись своего ответа

- Член ГЭК вместе с техническим специалистом прослушивают запись ответа.
- Если качество записи не позволит оценить ответ, составляется акт; участник назначается на пересдачу в резервный день.
- Если качество записи удовлетворительное, претензия участника не принимается.
Он МОЖЕТ подать апелляцию по процедуре.

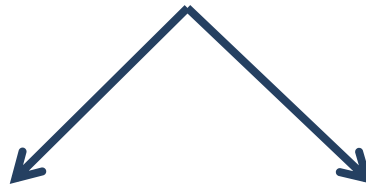




Участник плохо себя почувствовал и поднял руку

В сопровождении организаторов препровожден в медицинский пункт

В медицинский пункт приглашается член ГЭК и находится с участником ГИА до момента возвращения участника в аудиторию, либо до передачи его родителям (выхода из ППЭ)



Возвращается на экзамен

Время до окончания экзамена **НЕ** добавляется

Повод обратиться в конфликтную комиссию

Не возвращается на экзамен

Составляется формы ППЭ-22 «Акт о досрочном завершении экзамена по объективным причинам»

Необходимо попытаться получить от участника подписи (ППЭ 05-02; журнал медпункта)

Желательно получить от участника заявление на перенос экзамена на резервный день

После заполнения формы ППЭ-22 «Акт о досрочном завершении экзамена по объективным причинам» в медицинском кабинете член ГЭК приносит данную форму в помещение для руководителя ППЭ (Штаб ППЭ) и на камеру зачитывает текст документа

При проведении ГИА в ППЭ на дому при плохом самочувствии участника вызывается скорая или неотложная медицинская помощь

Составляется акт о досрочном завершении экзамена

Необходимо попытаться получить от участника подписи (ППЭ 05-02)

Желательно получить от участника заявление на перенос экзамена на резервный день





ДОСРОЧНОЕ ЗАВЕРШЕНИЕ ЭКЗАМЕНА ПО ТЕХНИЧЕСКОЙ ПРИЧИНЕ

ДОСРОЧНОЕ ЗАВЕРШЕНИЕ ЭКЗАМЕНА ПО ПРИЧИНЕ БОЛЕЗНИ



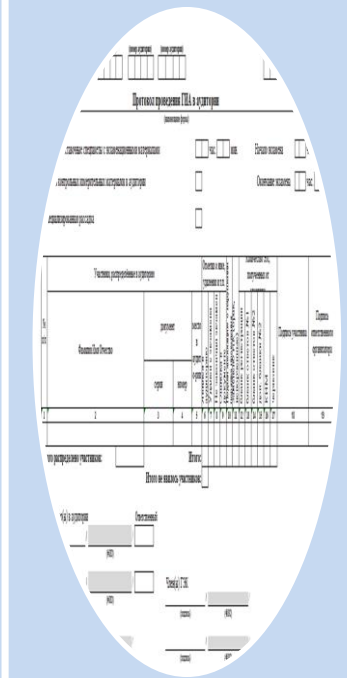
Служебные записки



Акт по форме ПЭ-22 (2 экз.)



Отметка в именных бланках

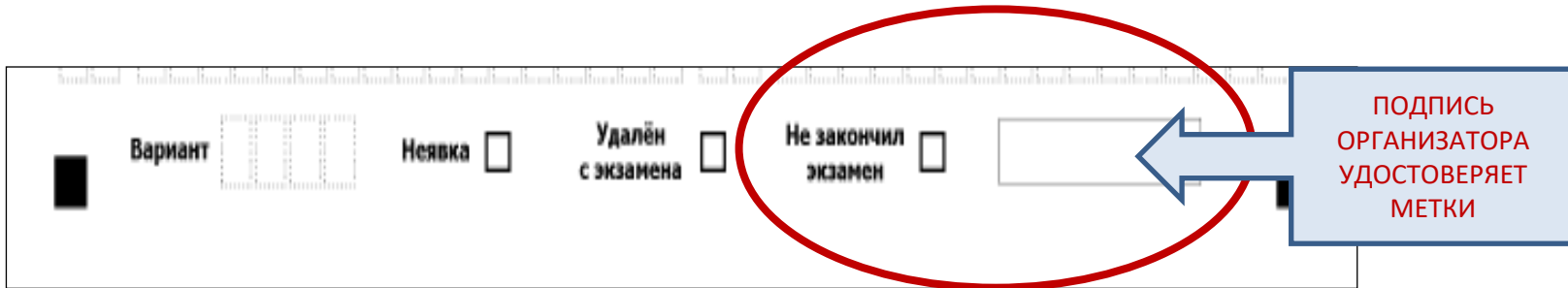


Отметка в форме ПЭ-05-02



Запись в медицинском журнале





Вариант

Неявка

Удалён с экзамена

Не закончил экзамен

ПОДПИСЬ ОРГАНИЗАТОРА УДОСТОВЕРЯЕТ МЕТКИ

**ОТМЕТКА ДЕЛАЕТСЯ НА ОБОИХ ИМЕННЫХ
БЛАНКАХ (№1 И №2)**



II. Апелляции и работа конфликтной комиссии

После окончания экзамена участник имеет право подать апелляцию о нарушении процедуры проведения экзамена.

Апелляция не принимается:
по вопросам структуры и содержания заданий КИМ;
во вопросах, связанном с нарушением участником экзамена инструкции по заполнению бланков ответов.

Участник экзамена должен заполнить форму ППЭ-02 в двух экземплярах и удостоверить ее у уполномоченного представителя ГЭК. Один экземпляр остается у участника экзамена, другой у уполномоченного представителя ГЭК.

Уполномоченный представитель ГЭК должен выдать участнику уведомление о сроках работы Конфликтной комиссии



Телефон конфликтной комиссии 8-921-347-67-80

В ППЭ проводится рассмотрение
апелляции

Сотрудники ППЭ, участники
«конфликта», пишут служебные записки,
где излагают суть происшедшего

Заполняется форма ППЭ-03

В день экзамена вместе с
экзаменационными материалами все
документы по рассмотрению апелляции
доставляется в РЦОИ (в КК)





Заполняется в ППЭ

! Не
заполняется в
! ЕПЭ

**ПРОТОКОЛ РАССМОТРЕНИЯ
апелляции о нарушении установленного порядка проведения ГИА**

Регистрационный номер в Конфликтной комиссии

Наименование ППЭ _____

Образовательная организация участника ГИА _____

Сведения об участнике ГИА

Фамилия

Имя

Отчество

Документ, удостоверяющий личность (серия) (номер)

Заключение по результатам проверки изложенных в апелляции сведений о нарушении установленного порядка проведения ГИА:

Обстоятельства и факты, изложенные в поданной апелляции, имели не имели место;

влияние указанных фактов на результаты экзамена: значимы не значимы.

Материалы рассмотрения апелляции приложены в количестве листов.

Уполномоченный представитель ГЭК _____ / _____ /
(подпись) (ФИО)

Работники ППЭ _____ / _____ /
(должность) (подпись) (ФИО)

_____ / _____ /
(должность) (подпись) (ФИО)

Общественный наблюдатель _____ / _____ /
(подпись) (ФИО)

Решение конфликтной комиссии Санкт-Петербурга

Приняв во внимание указанные факты, конфликтная комиссия приняла решение:

удовлетворить апелляцию с аннулированием результата экзамена отклонить апелляцию

Председатель конфликтной комиссии _____ / _____ /
(подпись) (ФИО)

Дата . .

Апелляции и работа конфликтной комиссии

Правила в ППЭ едины для ВСЕХ!

Участник ГИА вправе подать апелляцию на то, что кто-либо в аудитории «много разговаривал шепотом», «медицинский работник имел при себе средства связи»...

Статья 19.30 пункт 4 КоАП РФ

...нарушение установленного законодательством об образовании порядка проведения государственной итоговой аттестации - влечет наложение административного штрафа на граждан в размере от трех тысяч до пяти тысяч рублей; на должностных лиц - от двадцати тысяч до сорока тысяч рублей; на юридических лиц - от пятидесяти тысяч до двухсот тысяч рублей



III. Удаление с экзамена



56. Лица, допустившие нарушение настоящего Порядка, удаляются с экзамена. Акт об удалении с экзамена составляется в помещении для руководителя ППЭ в присутствии члена ГЭК, руководителя ППЭ, организатора, общественного наблюдателя (при наличии). Для этого организаторы, руководитель ППЭ или общественные наблюдатели приглашают члена ГЭК, который составляет акт об удалении с экзамена и удаляет лиц, нарушивших Порядок, из ППЭ. Организатор ставит в соответствующем поле бланка участника ГИА необходимую отметку.



В 2018 году

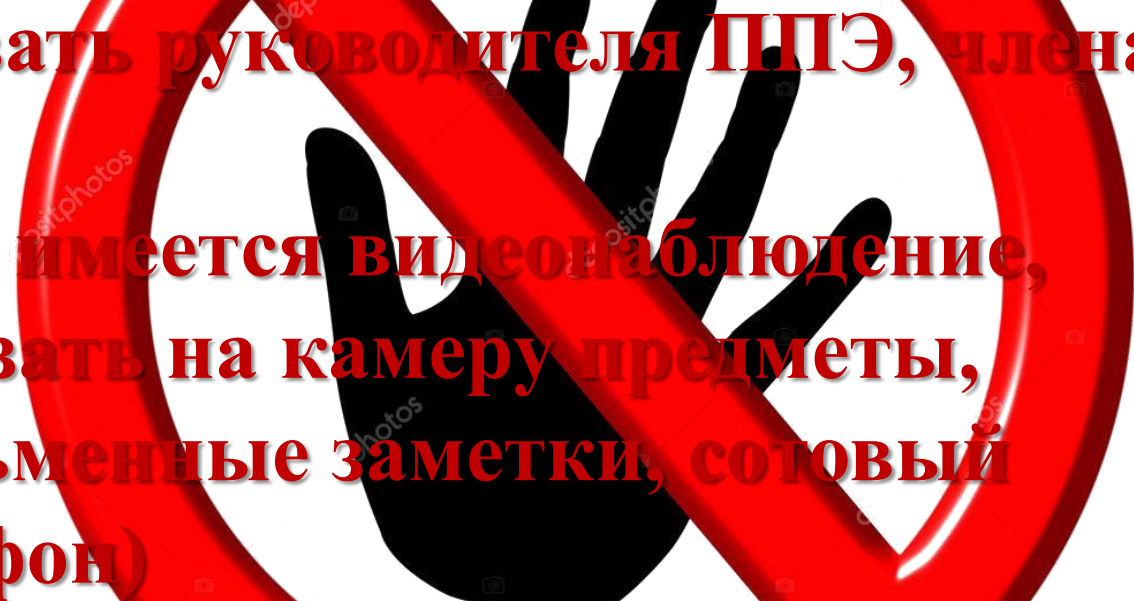
Выставлено 8 видеометок – **ВСЕ не
подтвердились**

**Вброса КИМ в интернет – 4 раза
(-100 баллов региону)**

**Удалений из ППЭ -
6 (ЕГЭ) + 7 (ОГЭ)
(69 тыс. участников)**





- 
- **Вызвать руководителя ПШЭ, члена ГЭК**
 - **Если имеется видеонаблюдение, показать на камеру предметы, (письменные заметки, сотовый телефон)**



ПРАВИТЕЛЬСТВО САНКТ-ПЕТЕРБУРГА

КОМИТЕТ ПО ОБРАЗОВАНИЮ

пер. Антоненко, д.8, Санкт-Петербург, 190000
Тел. (812) 570-3179 Факс: (812) 570-3829
E-mail: kobr@gov.spb.ru
http://www.kobr.spb.ru

ОКПО 00086993 ОКОГУ 23280 ОГРН 1027810356485
ИНН/КПП 7830002053/783801001

№ _____

На № _____ от _____

(фамилия имя отчество)

зарегистрированному по адресу:

Дата и место рождения

Документ, удостоверяющий личность
(паспорт: когда и кем выдан)

Гражданство
Место обучения (работы)

Уведомление

При проведении государственной итоговой аттестации (далее – ГИА) по предмету _____, проходившему _____ 2019 года, в пункте проведения экзамена № _____ (далее — ППЭ) по адресу: _____, Вами было допущено нарушение «Порядка проведения государственной итоговой аттестации по программам среднего общего образования», утвержденного приказом № 190/1512 Министерства просвещения Российской Федерации и Федеральной службой по надзору в сфере образования от 07.11.2018.

В связи с вышеизложенным просим Вас явиться _____ 2019 г. с 13.00 до 14.00 в Комитет по образованию по адресу: 190000, Санкт-Петербург, пер. Антоненко, д. 8, каб. 334 на заседание по рассмотрению нарушения при проведении ГИА. При себе Вам необходимо иметь паспорт.

В соответствии с требованием, предусмотренным частью 1 статьи 25.3 Кодекса РФ об административных правонарушениях, участник ГИА, не достигший 18-летнего возраста, является в сопровождении одного из родителей (законных представителей).

Член ГЭК

подпись

«Уведомление получил»

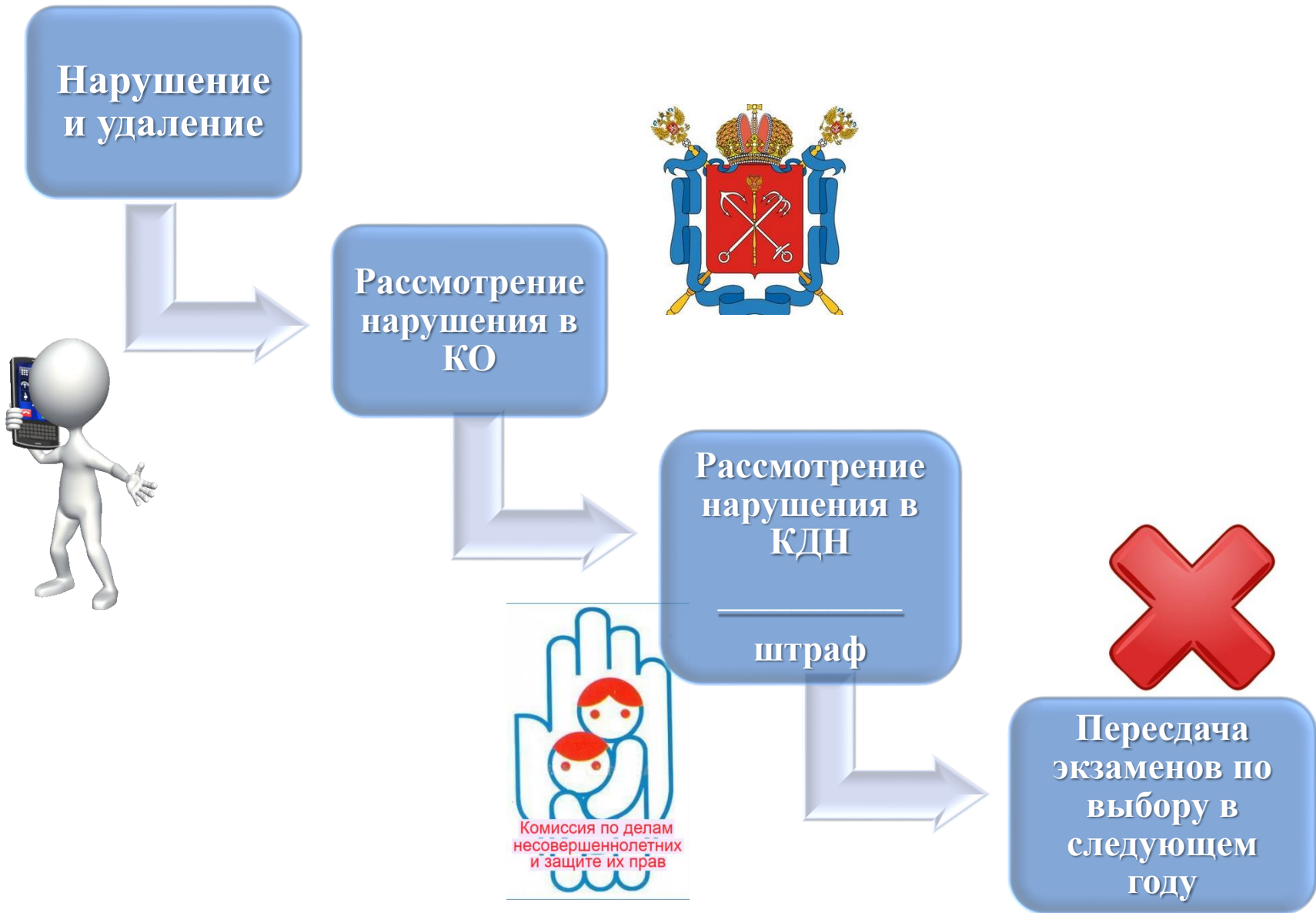
подпись

дата

Законный представитель

подпись

дата



Удаление с экзамена

Документы

по удаленным с экзамена за нарушение Порядка проведения ГИА
(в 2-х экземплярах)

- **Акт об удалении (ППЭ-21)**
- **Служебные записки:**
организаторов,
руководителя ППЭ
члена ГЭК;
- **Объяснительная нарушителя;**
- **копия паспорта нарушителя (прописка и ФИО);**
- **копия свидетельства о рождении (для несовершеннолетнего);**
- **копия уведомления о явке в КО;**
- **копия ПОДПИСАНОЙ Памятки об ознакомлении с процедурой проведения ГИА;**
- **Приказ о назначении сопровождающего**
- **Объяснительная сопровождающего (для ВТГ);**
- **пояснения общественного наблюдателя.**





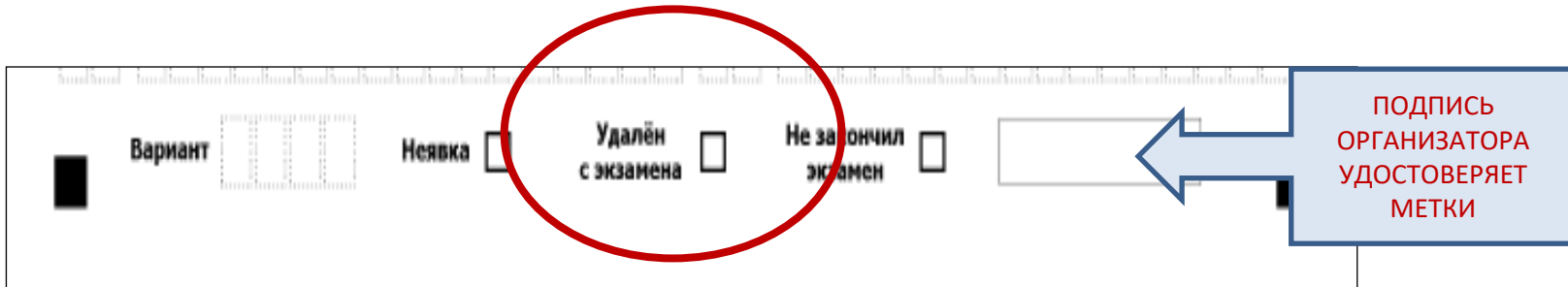
Оригиналы документов
(в 2 экземплярах) в РЦОК
каб.36

Согласованные сканы
документов электронной
почтой ответственному
секретарю ГЭК



Удаление с экзамена

Сканы документов
электронной почтой на
согласование в КО



Вариант

Неявка

Удалён с экзамена

Не закончил экзамен

ПОДПИСЬ
ОРГАНИЗАТОРА
УДОСТОВЕРЯЕТ
МЕТКИ

**ОТМЕТКА ДЕЛАЕТСЯ НА ОБОИХ ИМЕННЫХ
БЛАНКАХ (№1 И №2)**



ГОСУДАРСТВЕННАЯ ИТОГОВАЯ АТТЕСТАЦИЯ ПО ОБРАЗОВАТЕЛЬНЫМ ПРОГРАММАМ ОСНОВНОГО ОБЩЕГО ОБРАЗОВАНИЯ В САНКТ-ПЕТЕРБУРГЕ

ОСНОВНОЙ ГОСУДАРСТВЕННЫЙ ЭКЗАМЕН

____ (код района) ____ (код ППЭ) _____ (предмет) ____ . ____ . ____ (дата экзамена) ППЭ-18 (код формы)

АКТ общественного наблюдения за проведением ГИА в ППЭ

Наименование ППЭ _____

Общественный наблюдатель _____

Время начала наблюдения ____ : ____ Время окончания наблюдения ____ : ____

Готовность ППЭ к проведению ГИА

Нарушений на этапе подготовки к проведению ГИА не выявлено*

Выявлены нарушения:

- Отсутствие помещения для руководителя ППЭ
- Отсутствие помещения для представителей образовательных организаций, сопровождающих обучающихся
- Отсутствие оборудованного места для сотрудников, осуществляющих охрану правопорядка
- Отсутствие помещения для медицинских работников
- ППЭ не оборудован техническим и лабораторным оборудованием, необходимым для проведения экзамена
- В аудиториях для проведения ГИА не закрыты информационные стенды со справочной информацией по сдаваемому предмету
- Не задействованные в проведении ГИА помещения не закрыты и не опечатаны

Другое: _____

Проведение ГИА в ППЭ

Нарушений на этапе проведения ГИА в ППЭ не выявлено*

Выявлены нарушения в части:

- Допуска лиц, привлекаемых к проведению ГИА, в ППЭ
- Передачи материалов ГИА членом ГЭК руководителю ППЭ
- Распределения организаторов по аудиториям ППЭ
- Проведения инструктажа для лиц, привлекаемых к проведению ГИА
- Допуска участников ГИА в ППЭ
- Выдачи выданных материалов организаторам в аудитории

____ (код района) ____ (код ППЭ) _____ (предмет) ____ . ____ . ____ (дата экзамена) ППЭ-10 (код формы)

ОТЧЕТ члена ГЭК о проведении ГИА в ППЭ

Наименование ППЭ _____

Количество аудиторий, задействованных для проведения экзамена _____

Количество зарегистрированных участников ГИА _____

Количество неявившихся участников ГИА _____

Количество участников ГИА, не закончивших экзамен по уважительной причине _____

Количество участников ГИА, удаленных за нарушение установленного порядка проведения ГИА _____

Готовность ППЭ к проведению экзамена ДА НЕТ

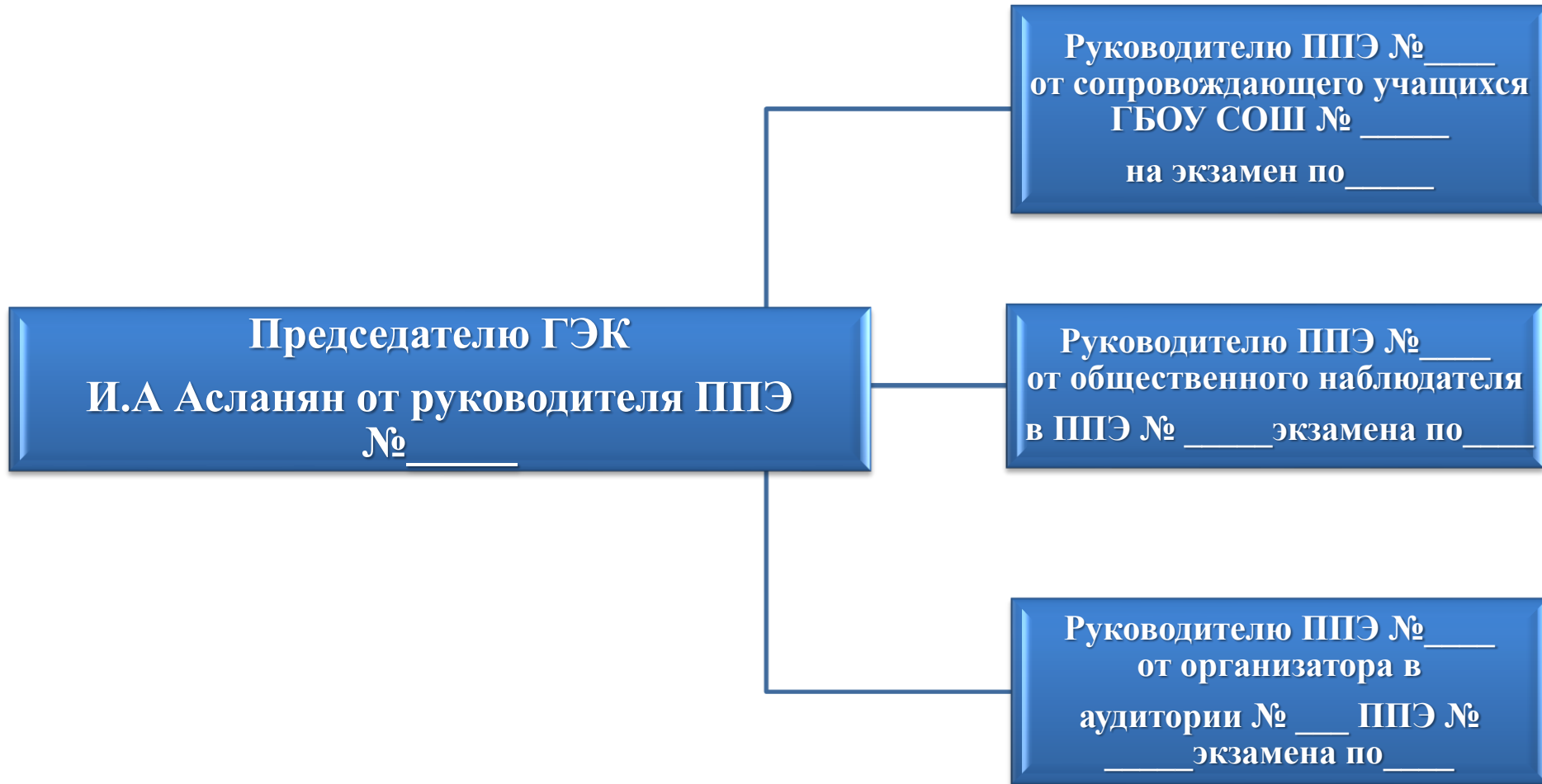
Экзаменационные материалы поступили без нарушения упаковки ДА НЕТ

Выявлены нарушения установленного порядка проведения ГИА ДА НЕТ

Описание выявленных нарушений* _____

Член ГЭК _____ / _____ /
(подпись) (ФИО)

IV. Объяснительные и служебные записки из ППЭ





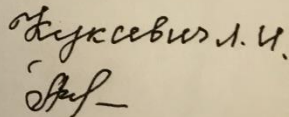
Заместителю
директора
ТБОУ ДПО
"СПб ЦОКО" и ПИ
руководителю
РЦОИ
Вьюсову В.А.

служебная записка.

Довожу до Вашего сведения,
что в бланках итогового
собеседования (в количестве 8 шт.)

допущено нарушение:
восстановлены вместо цифр
крестики, которые являются
баллами, а сумма указана
верно.

13.02.19.

эксперт 



ГОСУДАРСТВЕННАЯ ИТОГОВАЯ АТТЕСТАЦИЯ ПО ОБРАЗОВАТЕЛЬНЫМ
ПРОГРАММАМ ОСНОВНОГО ОБЩЕГО ОБРАЗОВАНИЯ В САНКТ-ПЕТЕРБУРГЕ

ОСНОВНОЙ ГОСУДАРСТВЕННЫЙ ЭКЗАМЕН

